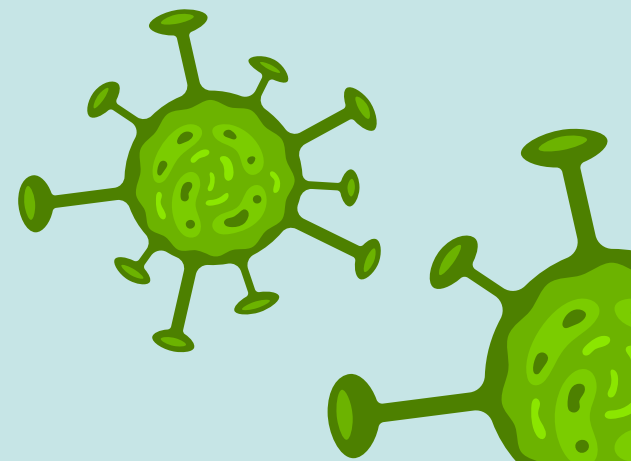
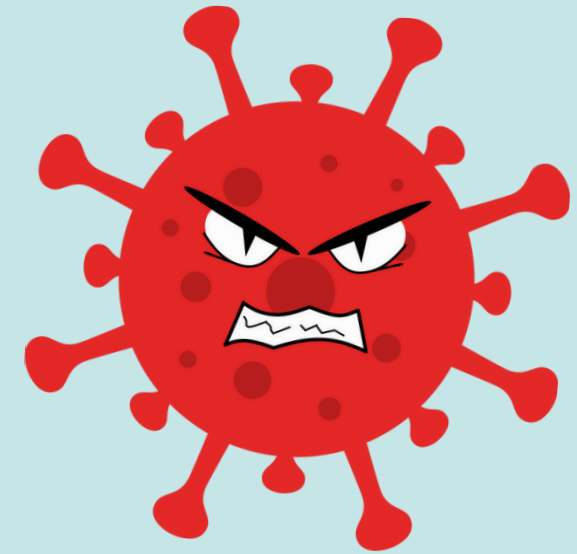
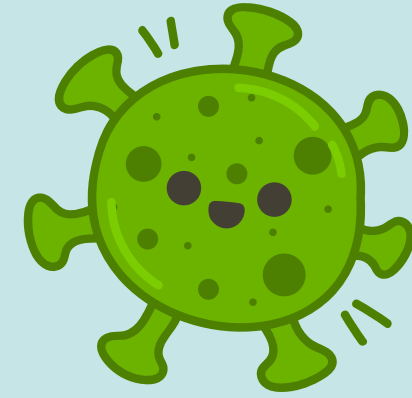


겨울에 주의해야 할:

# 노로바이러스

- 양서고등학교 -

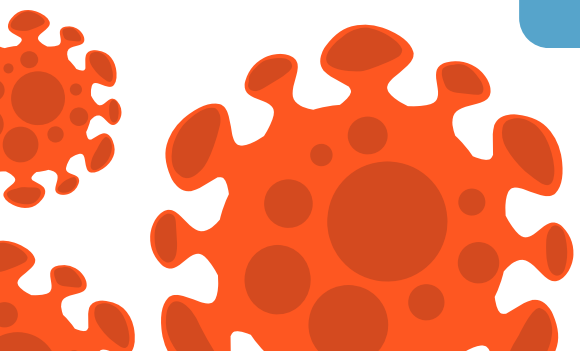
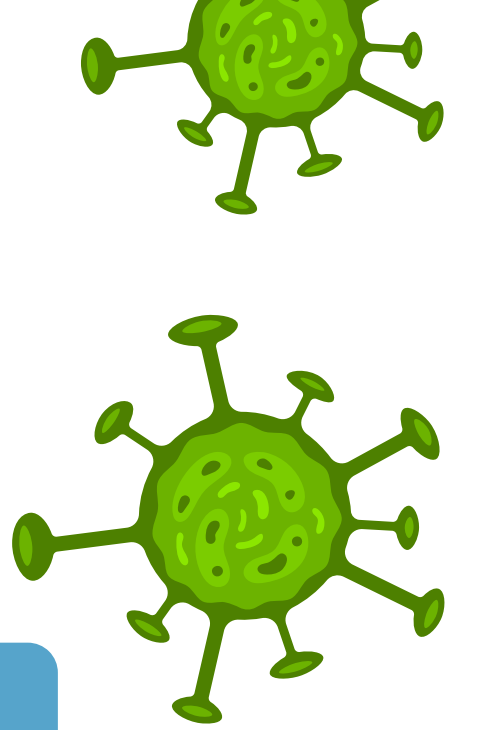


# 노로바이러스란?

겨울철에 많이 발생하는 급성 장염(구토, 설사)을 유발하는 **바이러스**.  
아주 소량만 몸에 들어가도 감염될 정도로 전염력이 강하고 학교, 어린이집, 음식점 등 집단으로 퍼지기 쉽다.

## 특징

- 1) 소량의 바이러스로도 쉽게 감염됩니다.
- 2) 전염성이 높습니다.
- 3) 영하(-20℃)에서도 오래 생존할 수 있다.
- 4) 백신이 없어서 예방이 중요하다.



# 노로바이러스 식중독?

노로바이러스에 오염된 음식이나 물을 섭취해 발생하는 급성 장염성 식중독.



## 원인

: 노로바이러스에 감염된 식품이나 음료를 섭취하여 감염된다. 이 질병에 걸린 사람에게 옮기도 하며 사람에서 사람으로 쉽게 전파한다. 소량의 바이러스만으로 감염될 수 있고 나이에 상관 없이 감염될 수 있다.

# 노로바이러스 식중독?

## 주요 감염원

① 사람 간 전파

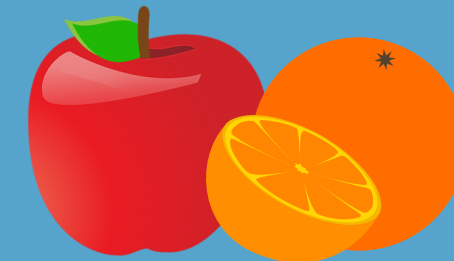


② 오염된 물

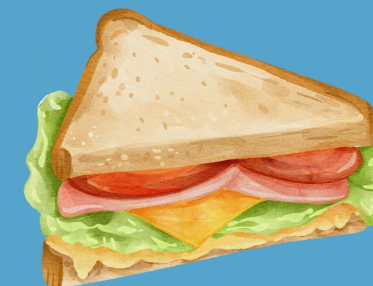
③ **굴**(생굴 등 조개류)



④ 샐러드·과일 등 비가열 식품



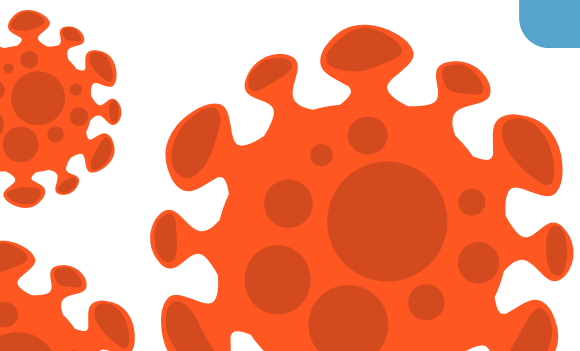
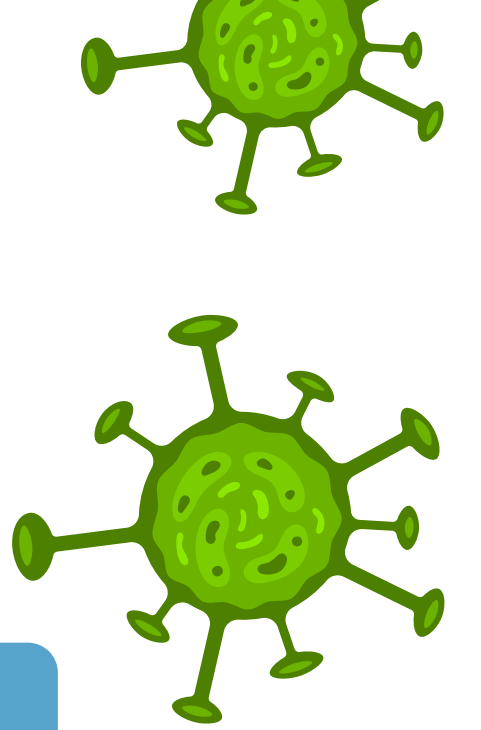
⑤ 김밥, 샌드위치, 도시락류



# 노로바이러스 식중독?

## 증상

: 노로바이러스에 감염되면 보통 **24~48시간의 잠복기**를 거치고 구토, 메스꺼움, 오한, 복통, 설사 등의 증상이 나타납니다. 근육통, 권태, 두통, 발열 등을 유발하기도 합니다. 소아는 구토가 흔하고, 성인 은 설사가 흔합니다. 심한 경우 탈수 증상이나 심한 복통으로 진행되기도 합니다.



# 노로바이러스 식중독?

## 진단

: 환자의 토사물이나 분변 등의 검체에서 노로바이러스의 특징적인 입자를 검출하여 진단할 수 있다.



## 치료

: 노로바이러스에 대한 항바이러스제는 없으며, 감염을 예방할 백신도 없다. 대부분 치료하지 않아도 며칠 내 자연적으로 회복됩니다. 심한 탈수나 전해질 불균형이 발생하면 수액 요법과 같은 일반적인 치료를 시행합니다.

# 노로바이러스 식중독?

## 예방방법

- 1) 주로 손을 매개로 감염이 되므로, 손 씻기 철저히 하기  
(음식준비, 식사, 화장실 사용, 외출 전·후로 깨끗하게 관리)
- 2) 과일과 채소는 꼼꼼하게 세척하기
- 3) 음식은 중심 온도 85℃에서 1분 이상 끓인 후 섭취하기(식수포함)
- 4) 질병 발생 후 오염된 표면은 소독제로 철저히 세척하고 살균
- 5) 질병 발생 후 감염된 옷과 이불은 즉시 비누, 뜨거운 물로 세탁
- 6) 환자의 구토물은 오염되지 않게 폐기하고 주변 소독하기
- 7) 감염에서 회복이 되도 3일간 음식조리 및 주변인에게 감염 주의

